

洗淨・ツヤ出し・防汚コーティングが一度にできる

ガラス、鏡など汚れやすいところに！

ガラス アップ
GLASS UP



ガラスアップの特徴

- 1 汚れ取り・ツヤ出し・防汚コーティングが一度に
- 2 中性タイプで、アンモニアやアルコールを含まず安心
- 3 刺激臭がない無臭タイプ
- 4 清掃が楽になり手間が減る
- 5 洗剤の使用量が減り、コストダウン

いろいろな場所の汚れ落としとツヤ出しに！



窓ガラス



洗面台、蛇口



ショーウィンドウ



鏡



テーブル



エントランスのガラス



エスカレーターまわり



エレベーターまわり



トイレ便器

面倒なガラスや鏡の拭き掃除が楽に！

ガラスアップは洗剤とコーティング剤が一体になった新しいタイプのクリーナーです。
ガラスアップのコーティング効果で美しいツヤが持続し、さらに指紋や汚れが付きにくく、付着しても乾いた布でふき取るだけでサッと汚れが落ちてお手入れが簡単です。(撥水効果はありません。)
ガラスアップを使用することで、面倒なガラスや鏡の清掃回数も減り、いつも美しい外観が保てます。

ガラスアップの特徴

○洗剤・ツヤ出し・防汚コーティングが一度にできる

洗剤とツヤ出し・防汚コーティング剤が一体になった新しいタイプのクリーナーです。

○中性タイプで、アンモニアやアルコールを含まず安心

人と環境にやさしく、素材を傷めず安心してご使用頂けます。

○刺激臭がなく無臭タイプ

従来のガラスクリーナーのように刺激臭がないため、作業性が良く、使用場所を選びません。

○清掃の回数が減る

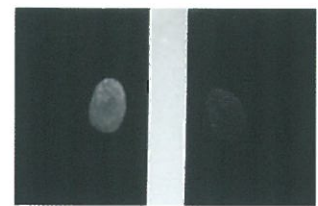
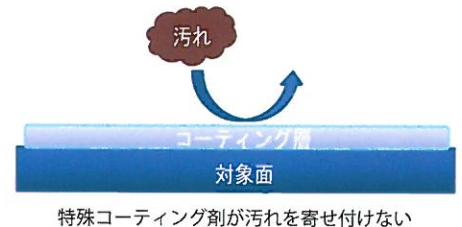
特殊コーティング剤が対象面をコートする為、指紋や汚れが付きにくく、また使用後は乾拭きできれいな状態を保つことができます。

○洗剤の使用量が減りコスト削減につながる

乾拭きだけでも汚れが落ちやすくなるため、洗剤の使用量の削減につながります。

※簡易コーティングのため、コーティング効果の持続は2～3週間が目安です。
(状況により異なります。)

防汚効果のメカニズム



ガラスアップ未使用(左)と使用後(右)の指紋の付着を比較

使用方法／用途

使用方法

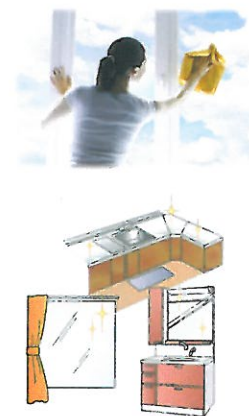
ガラスアップをタオルに噴霧し、対象面の汚れをふき取ります。
さらに乾いた布で拭きあげると、より一層ツヤが出ます。

⚠ 床面に使用しないでください。

床を滑りやすくするため大変危険です。床面にガラスアップが付着した場合は中性洗剤で十分に洗い流してください。

用途

ガラス、鏡、蛇口、洗面台、テーブル、自動車の窓ガラス及びミラー、ショーウィンドウ、ドアノブ、トイレ便器、化粧板、エスカレーター内部、エスカレーター側面のガラス、スチール家具、レジャー用品 他



商品名	容量	ケース入数	JANコード	
ガラスアップ (スプレーボトル)	300ml	24本	4560 204 26050 2	 300ml 4L 18L
ガラスアップ (詰替用)	4L	4本	4560 204 26060 1	
ガラスアップ (詰替用)	18L	1本	4560 204 26081 6	

商品の外観・仕様は商品改良のために予告なく変更することがありますので、あらかじめご了承ください。

- ・内容成分 / 界面活性剤、シリコーン 他
- ・原産国 / 日本



発売元 株式会社エムアイオージャパン
兵庫県伊丹市荒牧3-17-20
TEL 072-781-3377 FAX 072-781-3357
<http://www.miojp.co.jp>

お問い合わせ