

ガラスクリーニング&コーティング剤 **GLASS UP**

グラスアップによる作業の効率化と美観向上



株式会社エムアイオージャパン

すべてを満たしたガラスアップ

問題点1 ガラスは汚れが目立ちやすい、頻繁に洗浄

防汚効果

- 特殊コーティング剤が汚をガード、付着しても乾拭きだけでOK

問題点2 洗浄後の拭きムラ、ギラツキが気になる

美観向上

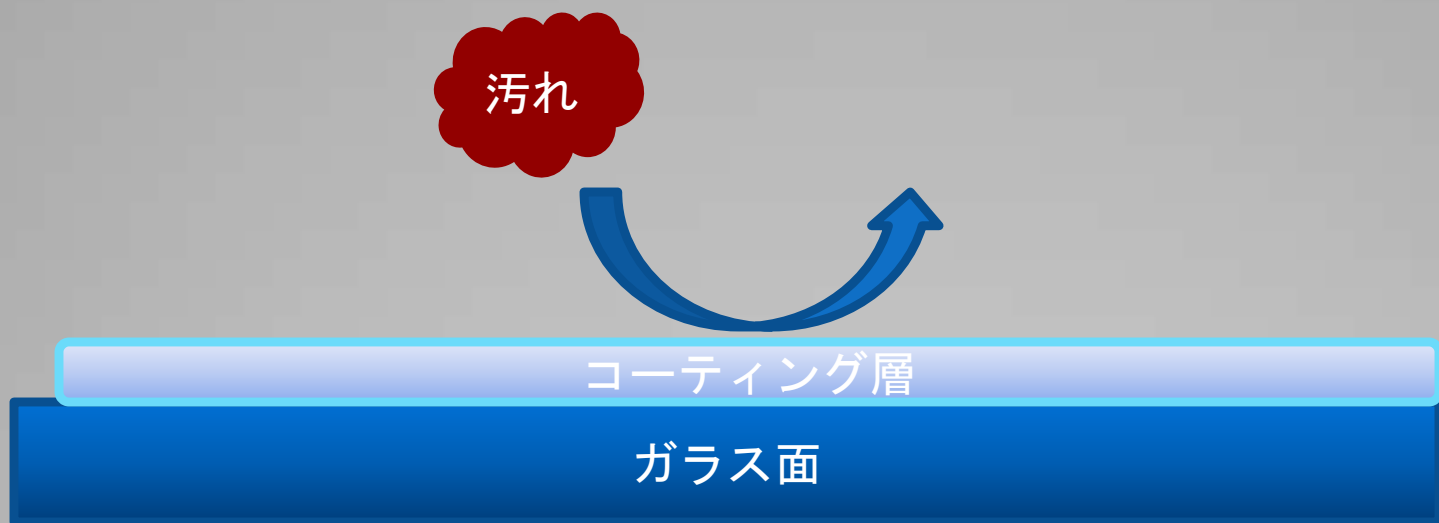
- 拭きムラがなく、ガラスに美しいツヤ

問題点3 洗浄、拭き取りに時間がかかる

作業効率化

- クリーニングとコーティングが同時にできる

グラスアップのコーティング効果



汚れを寄せ付けない

コーティング効果は2～4週間持続

従来のコーティング剤との作業工程比較

従来のコーティング剤

クリーニング

コーティング剤を塗布

乾燥

乾拭き

4工程で時間と手間が必要

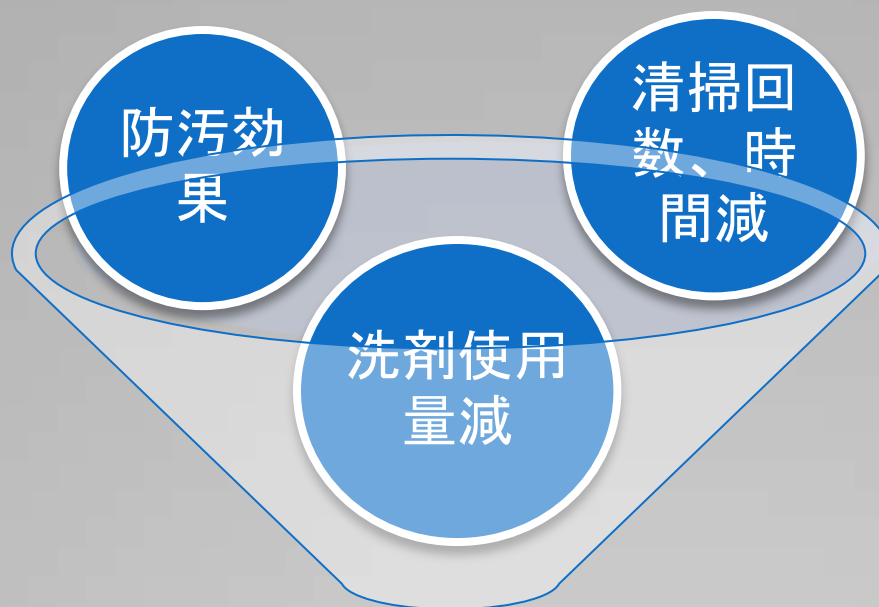
GLASS UP

ガラスアップを塗布

乾拭き

2工程で時間と手間が省ける

グラスアップ使用によるメリット



美観向上

コスト削減

作業効率化

洗淨效果

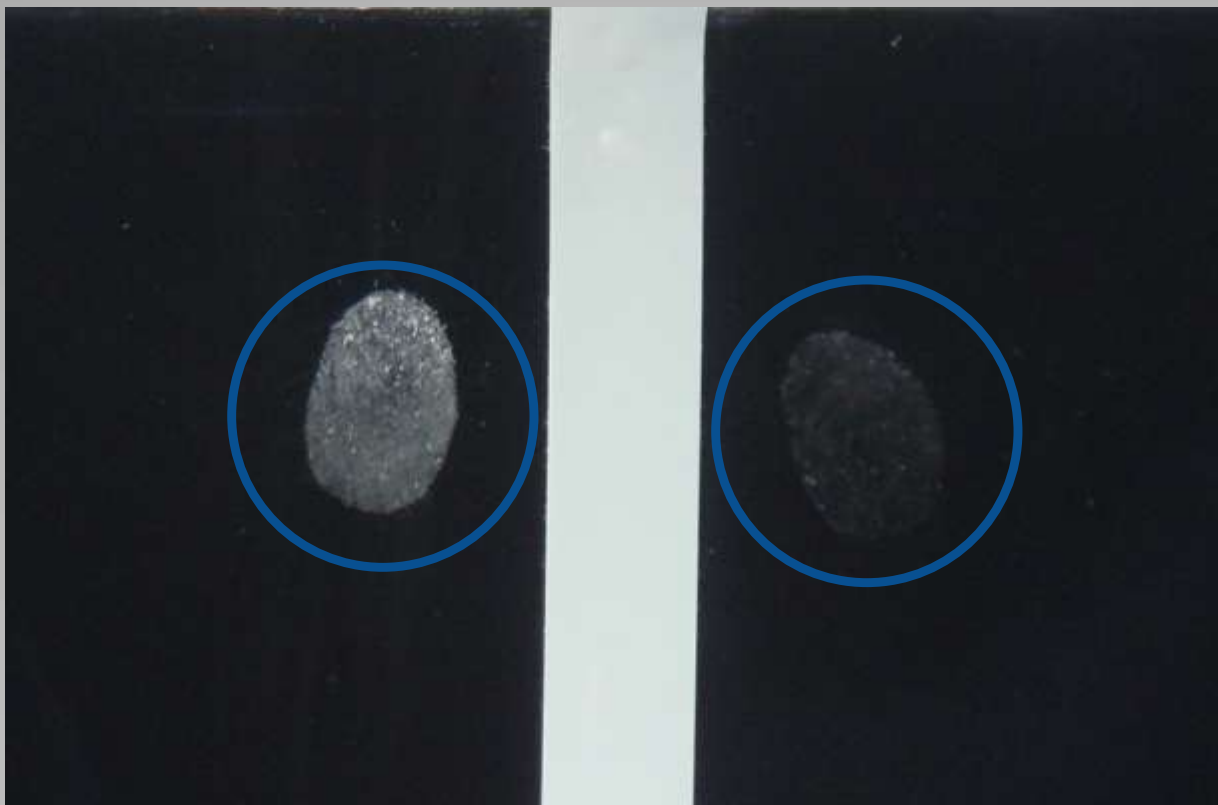


洗淨前



右半分洗淨

防汚効果（指紋の付着の比較）



グラスアップ未使用の鏡

グラスアップ使用後の鏡

仕様と価格



商品名/**GLASS UP** グラスアップ

液性/中性 成分/界面活性剤、特殊コーティング剤他

用途

ガラス

鏡

タッチパネル

テーブル

陳列ケース

